

2月

ひらわ通信



令和7年2月15日発行 社会福祉法人孝友会 特別養護老人ホームひらわの郷

節分の由来

立春は暦の上では、冬から春へと季節が変わる日と言われています。季節の変わる節目として立春の前日に邪気を払い1年の無病息災を願う行事として、豆まきが行われてきました。皆で豆まきをして1年の幸福を願いました。大きな声で**鬼は～外！福は～内**とても楽しそうで**笑顔**がいっぱい見られました。

豆まき

手作り節分切り絵です。皆で切り絵を作りました。

いちご狩りに行って来ました



古河市道の駅「まくらがの里」に隣接するファーム八千代に出かけました。イチゴが大きく食べ応えがあり、多い方は10個以上召し上がりました。参加された方からは「いい所に連れて行ってもらった。感激した。」と大変喜んでいただきました。今後も順次喜んで頂ける行事を企画していきたいと思ひます。

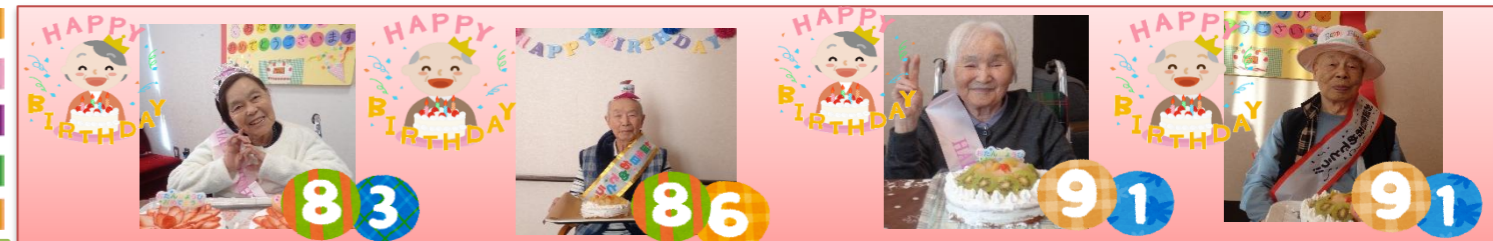
お誕生日おめでとうございます

皆の手作りおやつです。出来上がりまでワクワクドキドキ

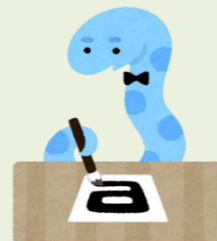


★2月予定★

- 2/3 節分祭・豆まき
- 2/7 いちご狩り・古河道の駅
- 2/14 バレンタインデー
- 2/24 理美容 誕生会



今年のお題
「新年」「新春」「初夢」「正月」
墨の香を懐かしいとお話しされながら
楽しく筆を走らせていました



須賀神社へ初詣



今年のご願いごとは？

- ・穏やかに過ごせますように (O)
- ・元気な100歳になる! (K様)
- ・姉妹に会えますように (F様)
- ・美味しいものが食べられますように (S様)
- ・健康で過ごせますように (N様 N様)
- ・長生きしますように (A様)
- ・健康 第一!! (N様 I様)

・皆様のご願い事が叶いますように (職員一同)



【イベント情報】

- ★2/ 2 節分 (豆まき)
- ★2/14 バレンタイン
- ★新型コロナウイルス予防接種 (接種希望者)

寒暖の差はあるものの、日中は暖かく心地良い日もみられる今日この頃、いかがおすごでしょうか。
先日ドライブイベントとして「須賀神社」へ初詣に行ってきました。天候に恵まれ、1月にしては暖かな日となり、早速ご利益があったような楽しい時間を過ごすことができました。
2月は、室内レクリエーションを充実しようと各ユニットにて計画しております。
何かご要望等がございましたら、お気軽にお問い合わせください。

デイサービスひらわ だより

2月号

春まだ浅く、寒さが身にしみる日が続いており、利用者様からは、まだまだ寒い寒いとの声が聞こえています。入浴時など、ヒートショックなど防止のため脱衣室の室温を上げ寒暖差が出来ない様対策しております。

春にむけ、外出の機会も増える事と思います、デイサービスで楽しく体を動かし、足腰の筋力維持に努めていきましょう！



お正月恒例、書初め



帽子作り中



ここかな..?

1月は、書初めや、福笑いなど、お正月ならではの行事のほか、外出レクリエーションで、サンキに行きました。皆様、沢山の商品の中から好みの物を選び購入していました！また、帽子の飾り物作りでは、個性豊かな作品がたくさん出来上がっていました！



もう少しで完成です！



お誕生日おめでとうございます！



お知らせ

●デイサービスでは、皆様の健康管理の為、定期的にお薬を確認させて頂いております。
受診された際などは、お薬の説明書をお持ち下さいますようお願い致します。



令和7年2月発行

3月の予定
月中旬…誕生日会
月下旬…外出
レクリエーション



立春とは名ばかりの厳しい寒さが続いておりますが、皆様いかがお過ごしでしょうか？
2月に入り最強寒波・最長寒波と騒がれており、雪がいつ降るか心配ですよね。
花粉は辛いですが、早く暖かい春が来て欲しいものです。

最近コロナでもインフルエンザでも無く、咳が長引くのだ風邪が流行っております。
ウイルス対策の一環として引き続きマスク・手洗い・消毒をしっかりと、感染予防に努めたいと思います。
皆様も面会時のご理解・ご協力の程よろしくお願いいたします。



2月イベント情報

2/ 上旬……豆まき・ゲーム

2/ 中旬……出前レク

2/ 下旬……お誕生日会

福

お誕生日おめでとうございます♪

面会のお願い

感染症対策として、面会時のマスクの着用とお時間(15分)を必ずお守り下さい。
面会時の差し入れは生ものや誤嚥しやすいもの(むせ込みやすい)は避けて頂けますようお願いいたします。

令和7年2月発刊

